



Total Care Service  
Platia

# グループホーム プラティア 八戸ノ里

プラティアとは「みんなが集まる広場」  
いつも明るいパートナーがいる  
そんな快適な暮らしをお届けします。



## グループホームプラティア八戸ノ里は 認知症高齢者のための共同生活介護施設です

### ●ご入居者が主人公

日常生活は、ご本人の意向を大切に、  
私たちは不自由な所を補うサポート役です。

### ●尊厳を保つ

プライバシーを最大限に確保し、  
どのような状態になられても尊敬する  
人生の先輩として節度ある対応に務めます。

### ●いきいきとした生活

日々の生活の中で役割を持つことにより、一人ひとりの  
可能性を引き出し、いきいきとした生活を送っていただけます。

### ●認知症の進行を防止

趣味や外出、家事などをその人ができる範囲で行うことにより、  
認知症の進行を防止します。

### ●地域社会と共に

地域に開かれた施設として、地域の皆様に支えられながら  
共に歩みます。

### 施設概要

居室……………入居定員2ユニット合計18名  
全室個室18室(約6畳)  
各室…洗面・クローゼット・冷暖房

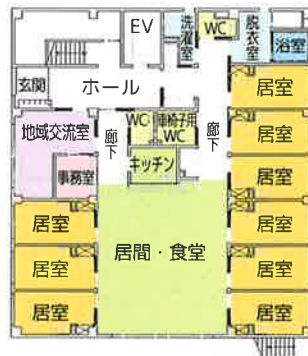
共用……………食堂・居間・風呂・トイレ(車イス対応あり)  
6人乗り福祉仕様エレベーター  
スタッフ室

### 費用

- 家賃……………70,000円(1カ月)
  - 食料費……………1,470円(1日)
  - 水道光熱費 …… 16,000円(1カ月)
  - 管理費……………11,000円(1カ月)
  - 介護保険の自己負担額
- ※敷金として10万円お預かりします。

### 入居条件

- 要介護認定の判定で、要支援2から要介護5までの認定を受けておられる方。
- 主治医の診断書等で認知症を有する状態にあることが確認できる方。
- 少人数による共同生活を営むことができる方。
- 原則として事業所のある市町村に住居のある方。



### ●電車でお越しの場合

近鉄奈良線「八戸ノ里」駅より徒歩約7分

### ●車でお越しの場合

阪神高速 東大阪線 荒本出口3分  
近畿自動車道 東大阪北出口7分



## グループホーム プラティア八戸ノ里

〒578-0946 大阪府東大阪市瓜生堂3丁目9-19

TEL・06-6720-5000

FAX・06-6720-5006

<https://www.platia.bz>



申し込み相談室 お問い合わせ先…………… ☎ 0120-185-165