



Total Care Service  
Platia

# グループホーム プラティア 森ノ宮

プラティアとは「みんなが集まる広場」  
いつも明るいパートナーがいる  
そんな快適な暮らしをお届けします。



## グループホームプラティア森ノ宮は 認知症高齢者のための共同生活介護施設です

### ●ご入居者が主人公

日常生活は、ご本人の意向を大切に、  
私たちは不自由な所を補うサポート役です。

### ●尊厳を保つ

プライバシーを最大限に確保し、  
どのような状態になられても尊敬する  
人生の先輩として節度ある対応に務めます。

### ●いきいきとした生活

日々の生活の中で役割を持つことにより、一人ひとりの  
可能性を引き出し、いきいきとした生活を送っていただきます。

### ●認知症の進行を防止

趣味や外出、家事などをその人ができる範囲で行うことにより、  
認知症の進行を防止します。

### ●地域社会と共に

地域に開かれた施設として、地域の皆様に支えられながら  
共に歩みます。

### 施設概要

居室……………入居定員3ユニット合計27名  
全室個室27室(約6畳)  
各室…クローゼット・冷暖房

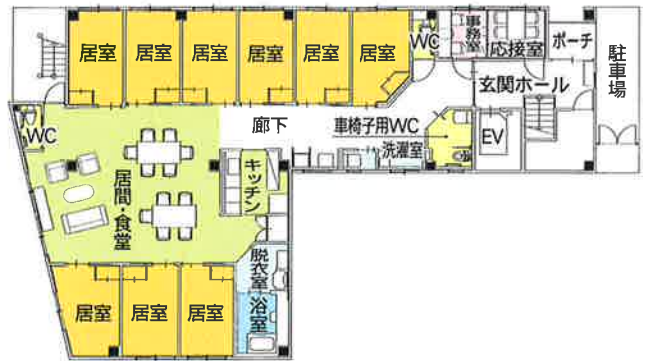
共用……………食堂・居間・風呂・トイレ(車イス対応あり)  
洗面・6人乗り福祉仕様エレベーター  
スタッフ室

### 費用

- 家賃……………62,000円(1カ月)
  - 食材費……………1,470円(1日)
  - 水道光熱費……………16,000円(1カ月)
  - 管理費……………16,000円(1カ月)
  - 介護保険の自己負担額
- ※敷金として10万円お預かりします。

### 入居条件

- 要介護認定の判定で、要支援2から要介護5までの認定を受けておられる方。
- 主治医の診断書等で認知症を有する状態にあることが確認できる方。
- 少人数による共同生活を営むことができる方。
- 原則として事業所のある市町村に住民票のある方。



### ●電車でお越しの場合

大阪メトロ中央線・今里筋線「緑橋」駅より 徒歩 約5分  
大阪メトロ中央線・JR環状線「森ノ宮」駅より 徒歩 約7分

### ●車でお越しの場合

阪神高速 東大阪線  
森之宮出口4分 / 高井田出口5分



Total Care Service  
Platia

## グループホーム プラティア森ノ宮

〒536-0024 大阪市城東区中浜3丁目1-21

TEL・06-6965-8282

FAX・06-6965-8064

<https://www.platia.bz>



申し込み相談室 お問い合わせ先…………… ☎ 0120-185-165