



# グループホーム プラティア 八戸ノ里

プラティアとは「みんなが集まる広場」  
いつも明るいパートナーがいる  
そんな快適な暮らしをお届けします。



## グループホームプラティア八戸ノ里は 認知症高齢者のための共同生活介護施設です

### ●ご入居者が主人公

日常生活は、ご本人の意向を大切に、  
私たちは不自由な所を補うサポート役です。

### ●尊厳を保つ

プライバシーを最大限に確保し、  
どのような状態になられても尊敬する  
人生の先輩として節度ある対応に務めます。

### ●いきいきとした生活

日々の生活の中で役割を持つことにより、一人ひとりの  
可能性を引き出し、いきいきとした生活を送っていただきます。

### ●認知症の進行を防止

趣味や外出、家事などをその人ができる範囲で行うことにより、  
認知症の進行を防止します。

### ●地域社会と共に

地域に開かれた施設として、地域の皆様に支えられながら  
共に歩みます。

いざという時にも近隣の提携医療施設が安心サポート体制をとっています。

### 施設概要

居室…………… 入居定員2ユニット合計18名  
全室個室18室(約6畳)  
各室…洗面・クローゼット・冷暖房

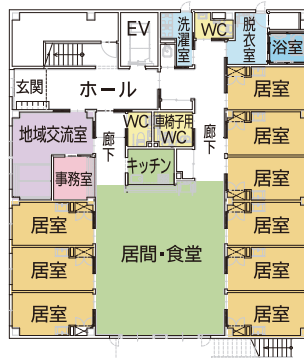
共用…………… 食堂・居間・風呂・トイレ(車イス対応あり)  
6人乗り福祉仕様エレベーター  
スタッフ室

### 費用(税込)

- 家賃……………70,000円(1カ月)
  - 食事費……………1,400円(1日)
  - 水道・光熱費……………16,000円(1カ月)
  - 管理費……………11,000円(1カ月)
  - 介護保険給付の1割(自己負担分)
- ※敷金として10万円お預かりします。  
(退去時 全額返還)

### 入居条件

- 介護保険の要支援2以上の認定を受けておられる方。
- 主治医による、認知症の状態であるむねの診断書がある方。
- おおむね身辺自立ができており、支援により共同生活が可能な方。
- 常時、医療機関で治療をする必要がない方。



### ●電車でお越しの場合

近鉄奈良線「八戸ノ里」駅より徒歩約7分

### ●車でお越しの場合

阪神高速 東大阪線 荒本出口3分  
近畿自動車道 東大阪北出口7分



グループホーム  
プラティア  
platia 八戸ノ里

〒578-0946  
大阪府東大阪市瓜生堂3丁目9-19  
TEL・06-6720-5000  
FAX・06-6720-5006  
<http://www.platia.bz>

申し込み相談室 お問い合わせ先 …………… ☎0120-185-165