



platia

# グループホーム プラティア生野

プラティアとは「みんなが集まる広場」  
いつも明るいパートナーがいる  
そんな快適な暮らしをお届けします。



## グループホームプラティア生野は 認知症高齢者のための共同生活介護施設です

### ●ご入居者が主人公

日常生活は、ご本人の意向を大切に、  
私たちは不自由な所を補うサポート役です。

### ●尊厳を保つ

プライバシーを最大限に確保し、  
どのような状態になられても尊敬する人生の先輩として  
節度ある対応に務めます。

### ●いきいきとした生活

日々の生活の中で役割を持つことにより、一人ひとりの  
可能性を引き出し、いきいきとした生活を送っていただきます。

### ●認知症の進行を防止

趣味や外出、家事などをその人ができる範囲で行うことにより、  
認知症の進行を防止します。

### ●地域社会と共に

地域に開かれた施設として、地域の皆様に支えられながら  
共に歩みます。

いざという時にも近隣の提携医療施設が安心サポート体制をとっています。

### 施設概要

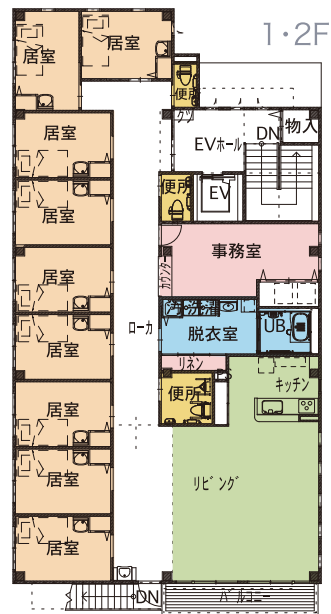
入居定員… 2ユニット合計18名  
居室……………洗面・クローゼット・冷暖房  
全室個室18室(約6畳)  
共用……………食堂・居間・風呂・トイレ(車椅子対応あり)  
9人乗り福祉仕様エレベーター・スタッフ室

### 費用(税込)

- 家賃……………62,000円(1カ月)
  - 食費……………1,400円(1日)
  - 水・光熱費……………16,000円(1カ月)
  - 管理費……………16,000円(1カ月)
  - 介護保険給付の1割(自己負担分)
- ※敷金として10万円お預かりします。(退去時 全額返還)

### 入居条件

- 介護保険の要支援2以上の認定を受けておられる方。
- 主治医による、認知症の状態であるむねの診断書がある方。
- おおむね身辺自立ができており、支援により共同生活が可能なる方。
- 常時、医療機関で治療をする必要がない方。



### ●電車でお越しの場合

地下鉄千日前線 北巽駅 南東へ徒歩7分  
JRおおさか東線 ながせ駅より 徒歩10分

### ●車でお越しの場合

阪神高速東大阪線 高井田出口より15分



グループホーム  
プラティア生野

〒544-0014  
大阪市生野区巽東3丁目9-14  
TEL・06-6753-5506  
FAX・06-6753-5507  
<http://www.platia.bz>

申し込み相談室 お問い合わせ先 …………… ☎0120-185-165