



platia

グループホーム プラティア平野

プラティアとは「みんなが集まる広場」
いつも明るいパートナーがいる
そんな快適な暮らしをお届けします。



グループホームプラティア平野は 認知症高齢者のための共同生活介護施設です

●ご入居者が主人公

日常生活は、ご本人の意向を大切に、
私たちは不自由な所を補うサポート役です。

●尊厳を保つ

プライバシーを最大限に確保し、
どのような状態になられても尊敬する
人生の先輩として節度ある対応に務めます。

●いきいきとした生活

日々の生活の中で役割を持つことにより、一人ひとりの
可能性を引き出し、いきいきとした生活を送っていただきます。

●認知症の進行を防止

趣味や外出、家事などをその人ができる範囲で行うことにより、
認知症の進行を防止します。

●地域社会と共に

地域に開かれた施設として、地域の皆様に支えられながら
共に歩みます。

いざという時にも近隣の提携医療施設が安心サポート体制をとっています。

施設概要

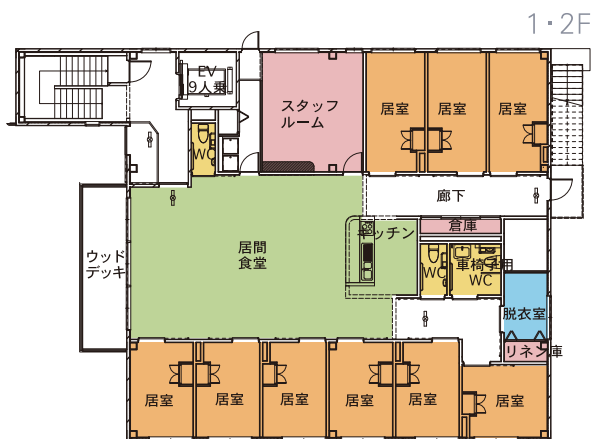
居室…………… 入居定員2ユニット合計18名 全室個室18室(約6畳)
各室…洗面・クローゼット・冷暖房・ナースコール
共用…………… 食堂・居間・風呂・トイレ(車イス対応あり)
9人乗り福祉仕様エレベーター・スタッフ室

費用(税込)

- 家賃……………62,000円(1カ月)
 - 食事費……………1,400円(1日)
 - 水道・光熱費 ……16,000円(1カ月)
 - 管理費……………16,000円(1カ月)
 - 介護保険給付の1割(自己負担分)
- ※敷金として10万円お預かりします。(退去時 全額返還)

入居条件

- 介護保険の要支援2以上の認定を受けておられる方。
- 主治医による、認知症の状態であるむねの診断書がある方。
- おおむね身辺自立ができており、支援により共同生活が可能なる方。
- 常時、医療機関で治療をする必要がない方。



●電車でお越しの場合

地下鉄谷町線 出戸駅より 徒歩約5分

●車でお越しの場合

阪神高速 喜連瓜破出口より 約5分
西名阪 長原出口より 約7分



グループホーム プラティア平野

〒547-0021
大阪市平野区喜連東5丁目15-26
TEL・06-6790-5781
FAX・06-6790-5782
<http://www.platia.bz>

申し込み相談室 お問い合わせ先 …… ☎ 0120-185-165