



platia

グループホーム プラティア 森ノ宮

プラティアとは「みんなが集まる広場」
いつも明るいパートナーがいる
そんな快適な暮らしをお届けします。



グループホームプラティア森ノ宮は 認知症高齢者のための共同生活介護施設です

●ご入居者が主人公

日常生活は、ご本人の意向を大切に、
私たちは不自由な所を補うサポート役です。

●尊厳を保つ

プライバシーを最大限に確保し、
どのような状態になられても尊敬する
人生の先輩として節度ある対応に務めます。

●いきいきとした生活

日々の生活の中で役割を持つことにより、一人ひとりの
可能性を引き出し、いきいきとした生活を送っていただきます。

●認知症の進行を防止

趣味や外出、家事などをその人ができる範囲で行うことにより、
認知症の進行を防止します。

●地域社会と共に

地域に開かれた施設として、地域の皆様に支えられながら
共に歩みます。

いざという時にも近隣の提携医療施設が安心サポート体制をとっています。

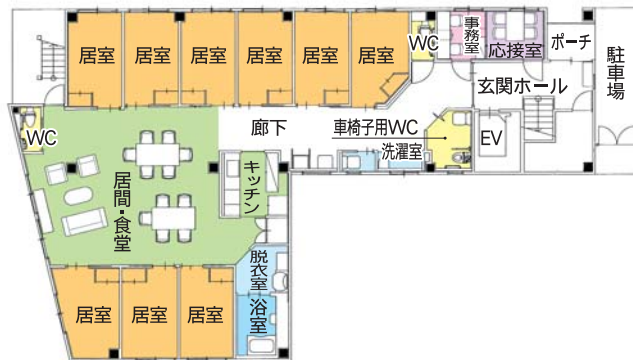
施設概要

居室…………… 入居定員3ユニット合計27名
全室個室27室(約6畳)
各室…洗面・クローゼット・冷暖房

共用…………… 食堂・居間・風呂・トイレ(車イス対応あり)
6人乗り福祉仕様エレベーター
スタッフ室

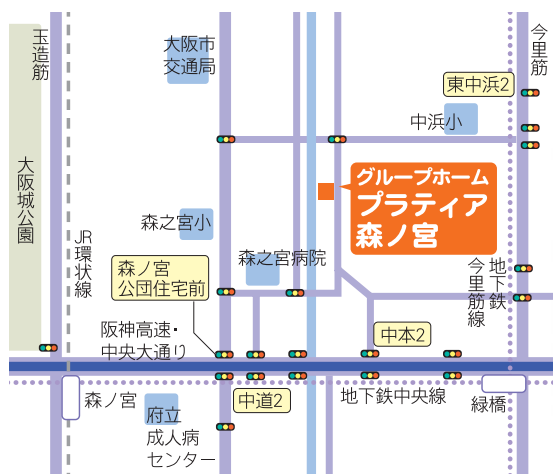
費用(税込)

- 家賃……………62,000円(1カ月)
 - 食事費……………42,000円(1カ月)
 - 水道・光熱費 ……16,000円(1カ月)
 - 管理費……………16,000円(1カ月)
 - 介護保険の自己負担額
- ※敷金として10万円お預かりします。(退去時 全額返還)



入居条件

- 介護保険の要支援2以上の認定を受けておられる方。
- 主治医による、認知症の状態であるむねの診断書がある方。
- 常時、医療機関で治療をする必要がない方。



●電車でお越しの場合

大阪市営地下鉄 中央線・今里筋線「緑橋」駅より 徒歩 約5分
大阪市営地下鉄 中央線・JR環状線「森ノ宮」駅より 徒歩 約7分

●車でお越しの場合

阪神高速 東大阪線 森之宮出口4分/高井田出口5分

 グループホーム
プラティア森ノ宮
platia

〒536-0024 大阪市城東区中浜3丁目1-21

TEL・06-6965-8282

FAX・06-6965-8094

<http://www.platia.bz>

申し込み相談室 お問い合わせ先 …………… ☎0120-185-165